

Leistungsbeschreibung Erneuerung Einbauküche

Generalplanung Innenausbau durch die Firma Voellmy AG

Aufgabenstellung Bauherr:

Ausarbeitung neues Küchenlayout in Zusammenarbeit mit Kunde
Beratungen und Empfehlungen für Geräteauswahl
Beratungen und Empfehlungen zu Sonderausstattungen (Beschläge) zur Küche

Leistungsbereich Bauleitung durch Voellmy AG:

- Erstellen der Leistungsanforderungen und Pläne für Fremdgewerke
- Einholen von Kostenvoranschlägen der einzelnen Gewerke
- Gesamtkosten berechnen
- Terminplan erstellen
- Auftragsvergabe an Gewerke
- Termin und Auftragsüberwachung während der Ausführung
- Endabnahme der einzelnen Gewerke
- Endabrechnung der einzelnen Gewerke überprüfen
- Zusammenstellung Gesamtkosten
- Übergabe an Bauherrn

Küche vorher

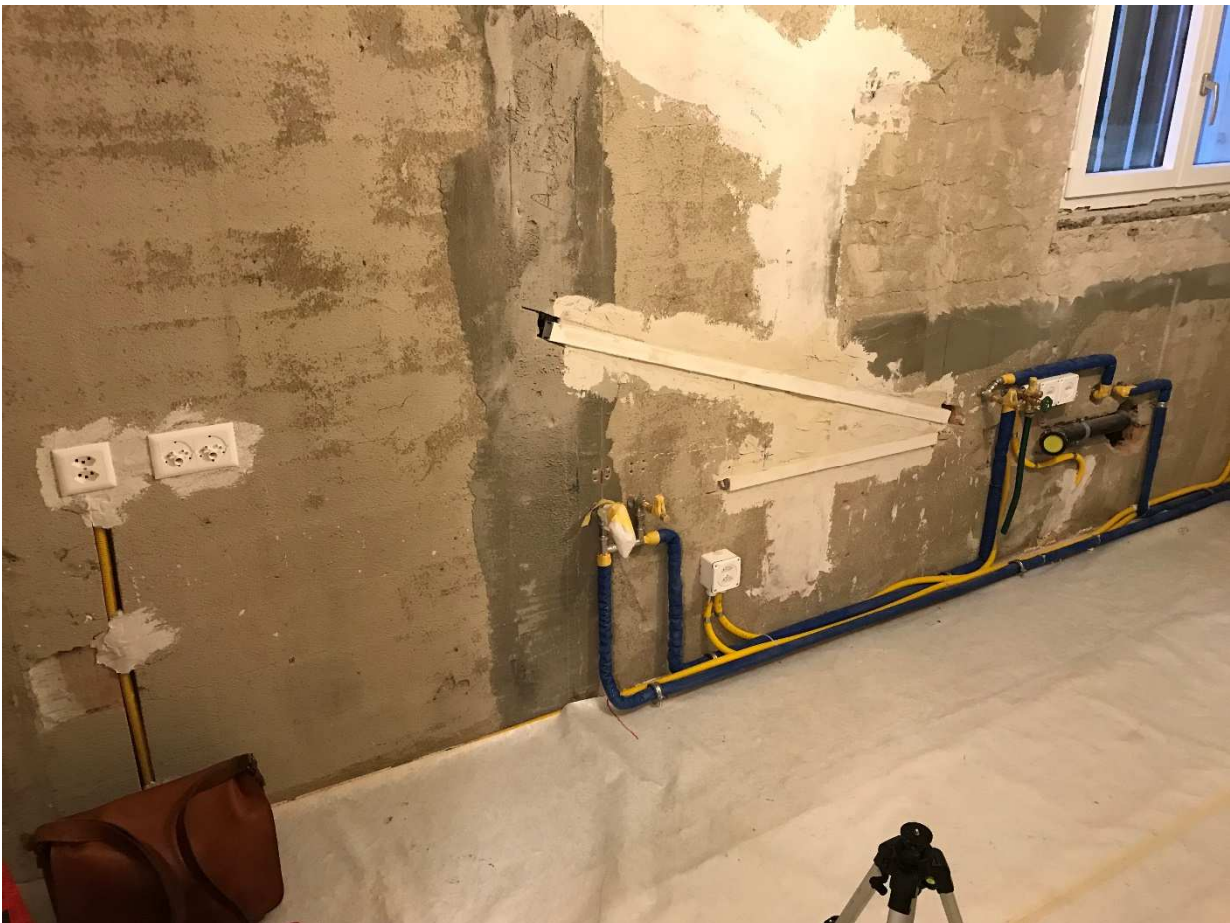




Beteiligte Gewerke die durch die Voellmy AG - Bauleitung begleitet wurden:

- Baumeister
 - o Schutzmassnahmen Eingangsbereich und Küche
 - o Demontage und Entsorgung Einbauküche
 - o Demontage und Entsorgung bestehende Wandbeläge
- Elektriker
 - o Anschlüsse in Küche auf neue Geräte anpassen
 - o Steckdosen- und Lampenpositionen versetzen
- Sanitär
 - o Erneuerung/Versetzen Küchenanschlüsse
 - o Neue Ringleitung für alle direkt angeschlossenen Geräte erstellen
- Gipser
 - o Wände vorbereiten für bündig abschliessende Glasrückwände
 - o Schliessen von Wänden (Elektro und Sanitär)
- Maler
 - o Wände und Decke neu streichen
 - o Diverse Ausbesserungsarbeiten
- Schreiner
 - o Lieferung und Einbau Unterkonstruktion Deckenverkleidung
 - o Einbau neue Lüftungselemente in Decke und Montage Aussenventilator
 - o Lieferung und Einbau Küchenschränke und Einbaugeräte
 - o Zusammenarbeit Einbau Edelstahlabdeckung, Simsen und Sockel
 - o Zusammenarbeit / Koordination Glasrückwände
- Fensterbauer
 - o Ergänzung Abdeckleisten
- Reinigung
 - o Kundenseitige Organisation

Während der Sanierung



Nach der Sanierung





