

Leistungsbeschreibung Erneuerung Einbauküche

Gesamtplanung Innenausbau durch die Firma Voellmy AG

Aufgabenstellung Bauherr:

Ausarbeitung neues Küchenlayout in Zusammenarbeit mit Kunde
Vorentwurf inkl. Materialpräsentation
Beratungen und Empfehlungen für Geräteauswahl und Sonderausstattungen

Leistungsbereich Bauleitung durch Voellmy AG:

- Erstellen der Leistungsanforderungen und Pläne für Fremdgewerke
- Einholen von Kostenvoranschlägen der einzelnen Gewerke
- Gesamtkosten berechnen
- Terminplan erstellen
- Auftragsvergabe an Gewerke
- Termin und Auftragsüberwachung während der Ausführung
- Endabnahme der einzelnen Gewerke
- Endabrechnung der einzelnen Gewerke überprüfen
- Zusammenstellung Gesamtkosten
- Übergabe an Bauherrn

Beteiligte Gewerke die durch die Voellmy AG - Bauleitung begleitet wurden:

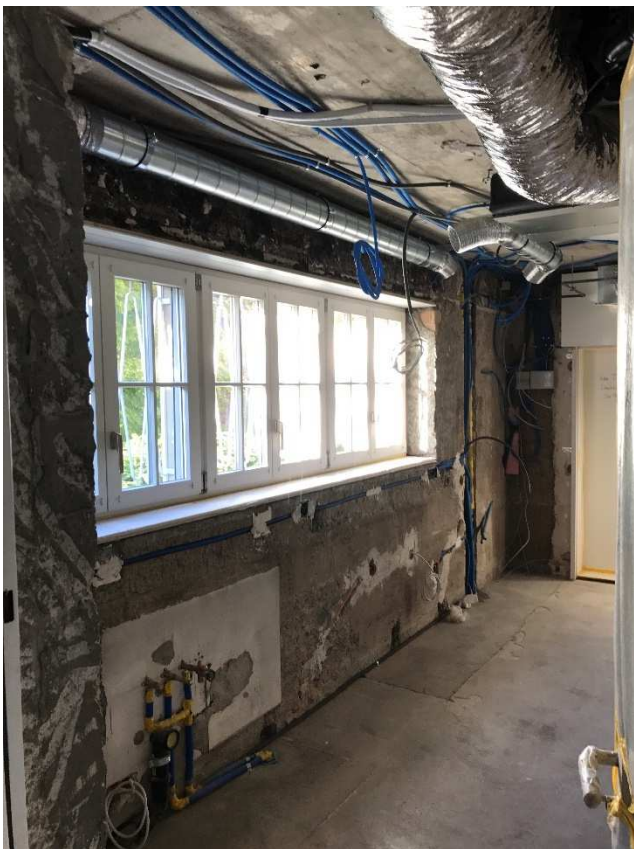
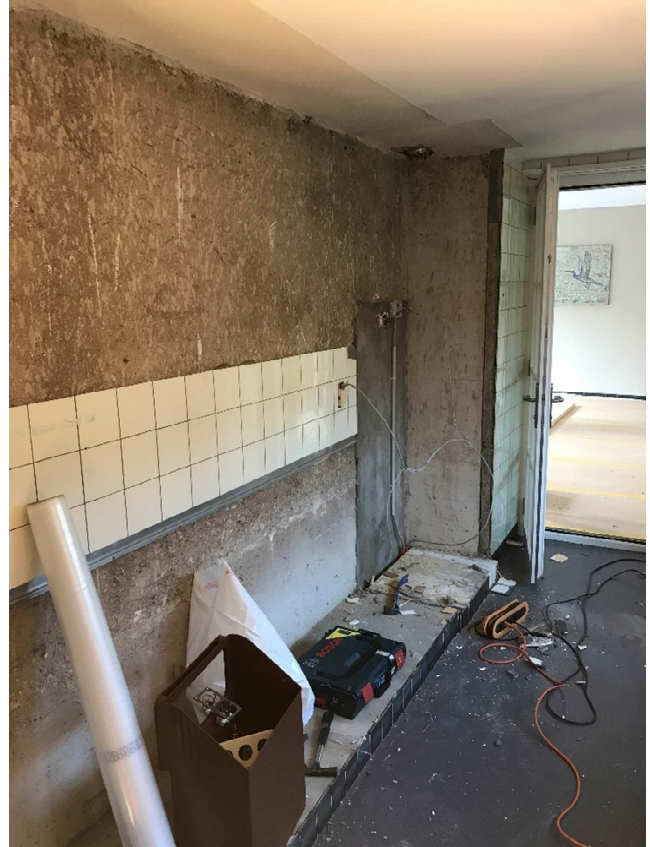
- Baumeister
 - o Schutzmassnahmen Eingangsbereich und Küche
 - o Asbestprüfung
 - o Demontage und Entsorgung bestehende Wandbeläge
 - o Entfernung der bestehenden Steinsockel
- Elektriker
 - o Komplette Neuinstallation über das UG
 - o Anschlüsse in Küche auf neue Geräte anpassen
 - o Steckdosen- und Lichtschalterpositionen versetzen
- Beleuchtungen
 - o Erarbeitung neues Beleuchtungskonzept
 - o Bemusterung Beleuchtung
 - o Lieferung und Installation der Einbauleuchten
- HiFi-Anlage
 - o Installationen in abgehängter Decke
 - o Lieferung und Einbau Deckenlautsprecher
- Sanitär
 - o Komplette Neuinstallation über das UG
 - o Erneuerung/Versetzen Küchenanschlüsse
 - o Filteranlage in UG
 - o Sanierung von 2 Fallsträngen (in Rückwand der Küche)
- Heizungsbauer
 - o Anpassen der Anschlüsse
 - o Lieferung und versetzen neuer Heizkörper

- Klimatisierung
 - o Einbaugerät inkl. Zu- und Abluftkanal in abgehängter decke integriert.
 - o Splitgerät Aussen in Fassadenfarbe
- Gipser
 - o Wände vorbereiten für bündig abschliessende Glasrückwände
 - o Schliessen von Wänden (Elektro und Sanitär)
- Maler
 - o Wände und Decke neu streichen
 - o Diverse Ausbesserungsarbeiten
- Bodenleger
 - o Niveaueausgleich um Boden zum Vorplatz
 - o Einbau neuer Parkettboden
- Schreiner
 - o Schmutzmassnahmen, provisorischer Zugang zu Küche
 - o Demontage und Entsorgung bestehende Einbauküche
 - o Lieferung und Einbau Unterkonstruktion Deckenverkleidung
 - o Einbau neue Lüftungselemente in Decke
 - o Lieferung und Einbau Küchenschränke und Einbaugeräte
 - o Zusammenarbeit Einbau Edelstahlabdeckung
 - o Zusammenarbeit / Koordination Glasrückwände
 - o Einbau automatische Schiebetüre
 - o Einbau Sicherheitsabschlusselement zu Gartensitzplatz
- Rollladenbauer
 - o Installation automatischer Rollladenantrieb
 - o Revision bestehende Rollläden
- Malerarbeiten
 - o Flies Tapete
 - o Decke und Wände streichen
- Reinigung
 - o Regelmässige Zwischenreinigung
 - o Abschlussreinigung vor Übergabe

Küche vorher



Küche während Umbauphase



Produktion Küchenmöbel



Endphase



Küche fertig



